

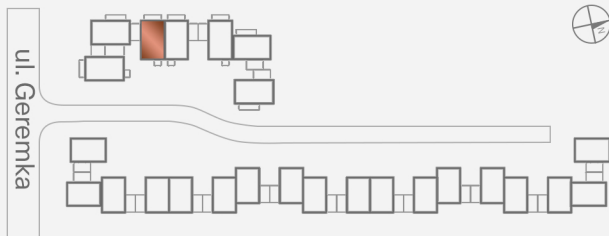
# Geremka inwestycja

## Mieszkanie 36B/2

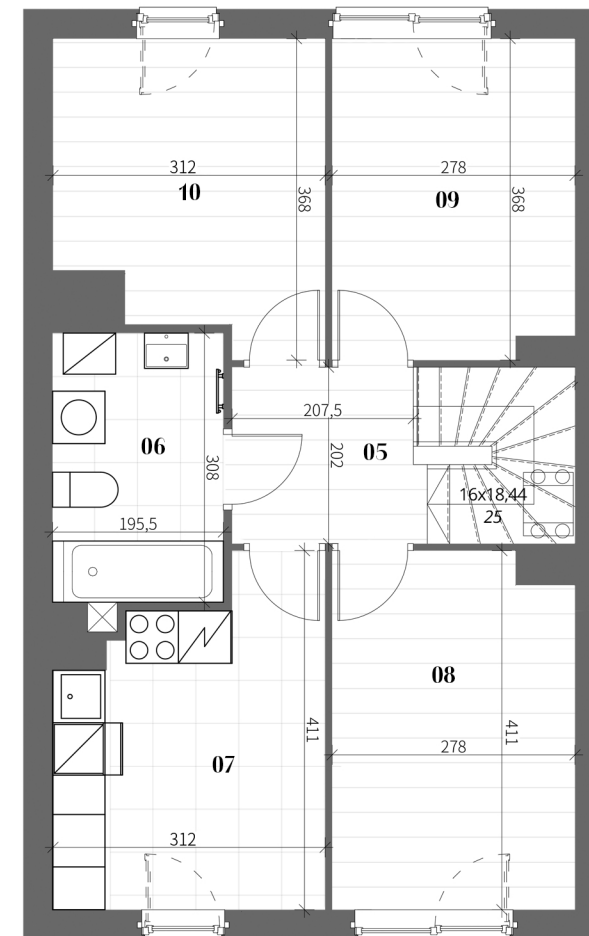
### Zestawienie powierzchni

01	przedsiónek	2,35 m <sup>2</sup>
02	komunikacja 1	3,78 m <sup>2</sup>
03	łazienka 1	4,03 m <sup>2</sup>
04	pokój dzienny z możliwością wydzielenia aneksu kuchennego	20,15 m <sup>2</sup>
05	komunikacja 2	4,32 m <sup>2</sup>
06	łazienka 2	6,17 m <sup>2</sup>
07	kuchnia	10,99 m <sup>2</sup>
08	pomieszczenie pomocnicze 1	11,00 m <sup>2</sup>
09	pokój 1	9,85 m <sup>2</sup>
10	pokój 2	10,23 m <sup>2</sup>

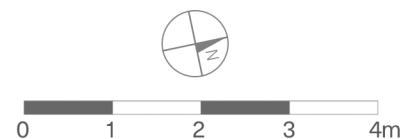
**Suma: 82,87 m<sup>2</sup>**



1. PIĘTRO



2. PIĘTRO



INWESTOR:  
Geremka Inwestycja spółka z ograniczoną odpowiedzialnością  
ul. Ciepłownicza 20, 31-574 Kraków

Niniejszy rysunek jest materiałem prezentacyjnym.  
Ze względów techniczno-budowlanych powierzchnie, wymiary i aranżacje mogą ulec zmianie. Ostateczna powierzchnia zostanie obliczona na podstawie obmiaru powykonawczego zgodnie z normą PN-ISO 9836:2022-07  
Karta przedstawia przykładowe umeblowanie i wyposażenie nie będące przedmiotem sprzedaży.