

# Geremka inwestycja

## Mieszkanie 36C/1

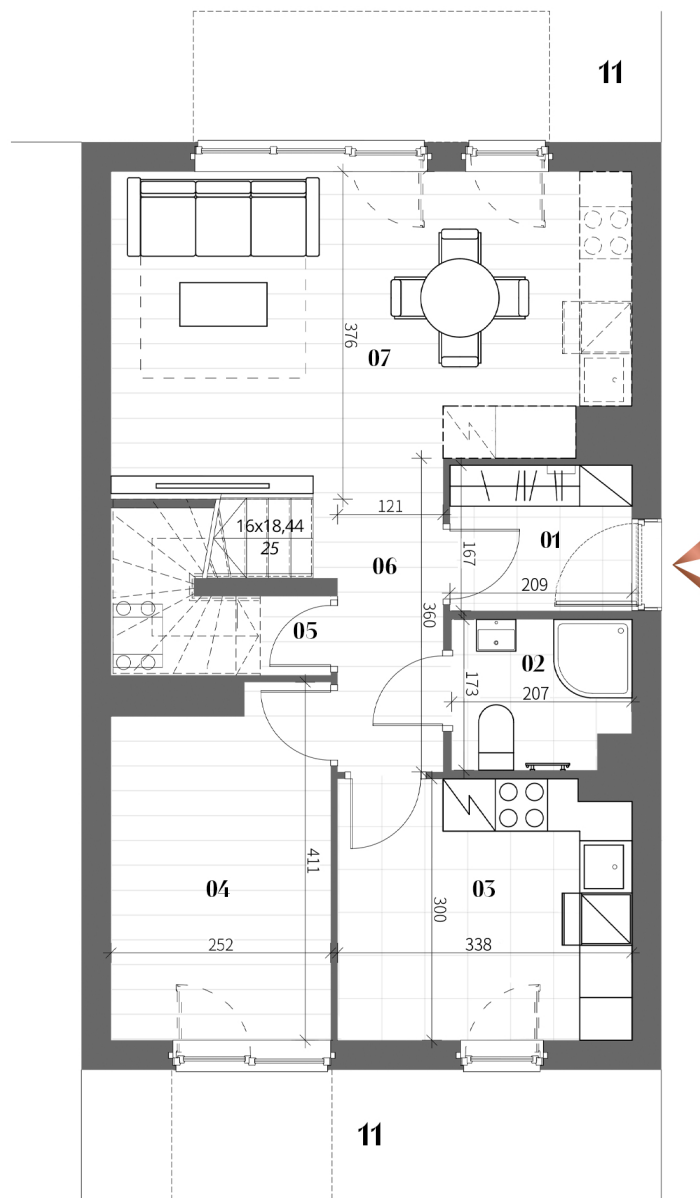
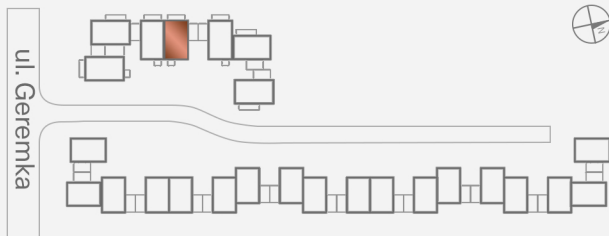
### Zestawienie powierzchni

01	przedsiónek	3,46 m <sup>2</sup>
02	łazienka 1	3,47 m <sup>2</sup>
03	kuchnia	9,89 m <sup>2</sup>
04	pomieszczenie pomocnicze 1	9,68 m <sup>2</sup>
05	pomieszczenie pomocnicze 2	1,71 m <sup>2</sup>
06	komunikacja 1	4,07 m <sup>2</sup>
07	pokój dzienny z możliwością wydzielenia aneksu kuchennego	20,86 m <sup>2</sup>
08	pomieszczenie pomocnicze 3	13,96 m <sup>2</sup>
09	łazienka 2	5,77 m <sup>2</sup>
10	komunikacja 2	1,12 m <sup>2</sup>

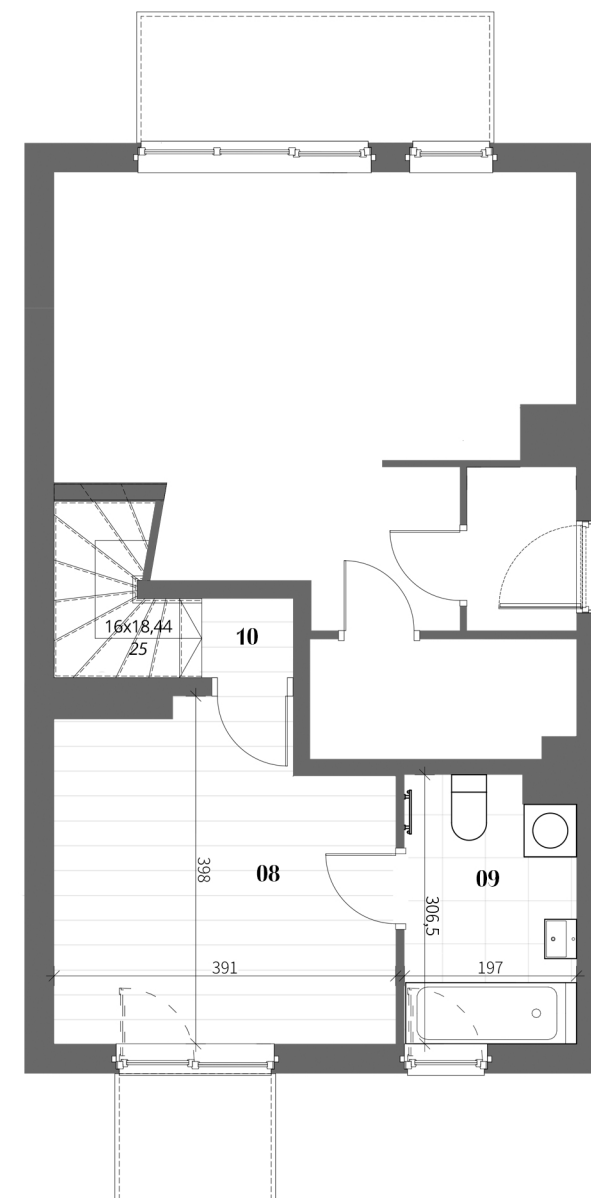
**Suma: 73,99 m<sup>2</sup>**

11	ogrody	72 m <sup>2*</sup>
----	--------	--------------------

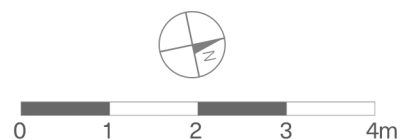
\*powierzchnia orientacyjna



**PARTER**



**1. PIĘTRO**



INWESTOR:  
Geremka Inwestycja spółka z ograniczoną odpowiedzialnością  
ul. Ciepłownicza 20, 31-574 Kraków

Niniejszy rysunek jest materiałem prezentacyjnym.  
Ze względów techniczno-budowlanych powierzchnie, wymiary i aranżacje mogą ulec zmianie. Ostateczna powierzchnia zostanie obliczona na podstawie  
obmiaru powykonawczego zgodnie z normą PN-ISO 9836:2022-07  
Karta przedstawia przykładowe umeblowanie i wyposażenie nie będące przedmiotem sprzedaży.