

Geremka inwestycja

Mieszkanie 36D/1

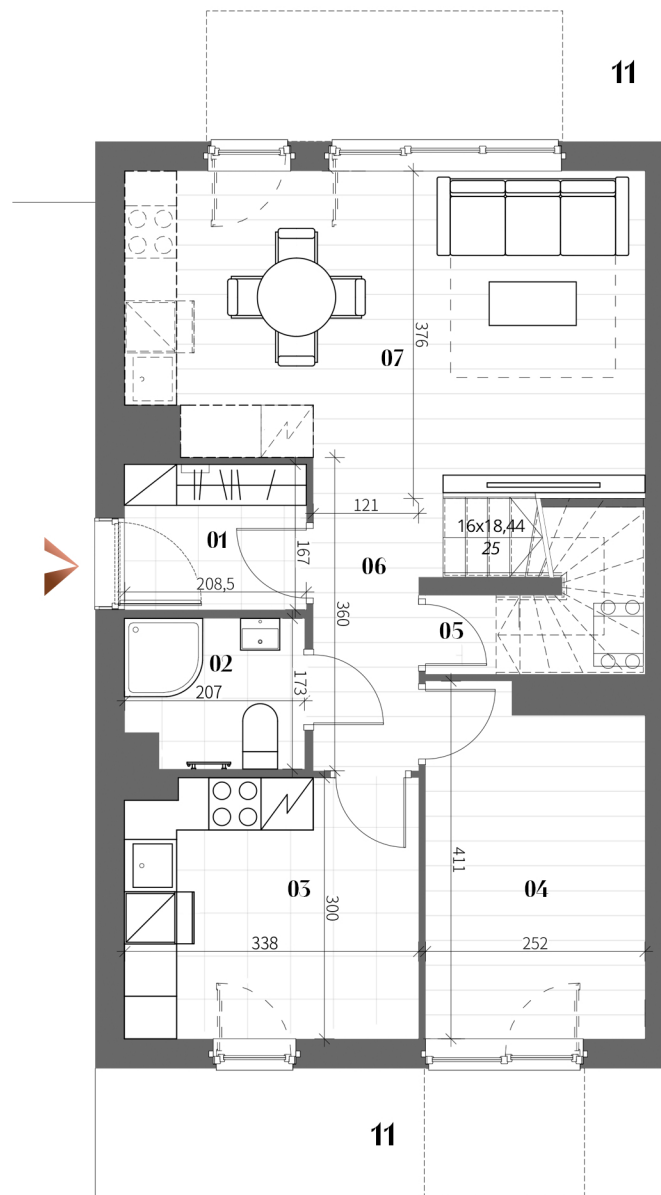
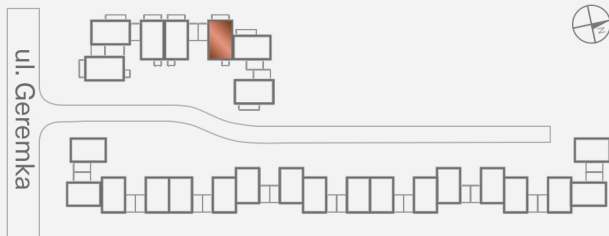
Zestawienie powierzchni

01	przedsiónek	3,51 m ²
02	łazienka 1	3,40 m ²
03	kuchnia	9,91 m ²
04	pomieszczenie pomocnicze 1	9,77 m ²
05	pomieszczenie pomocnicze 2	1,70 m ²
06	komunikacja 1	3,94 m ²
07	pokój dzienny z możliwością wydzielenia aneksu kuchennego	21,03 m ²
08	pomieszczenie pomocnicze 3	13,98 m ²
09	łazienka 2	5,85 m ²
10	komunikacja 2	1,10 m ²

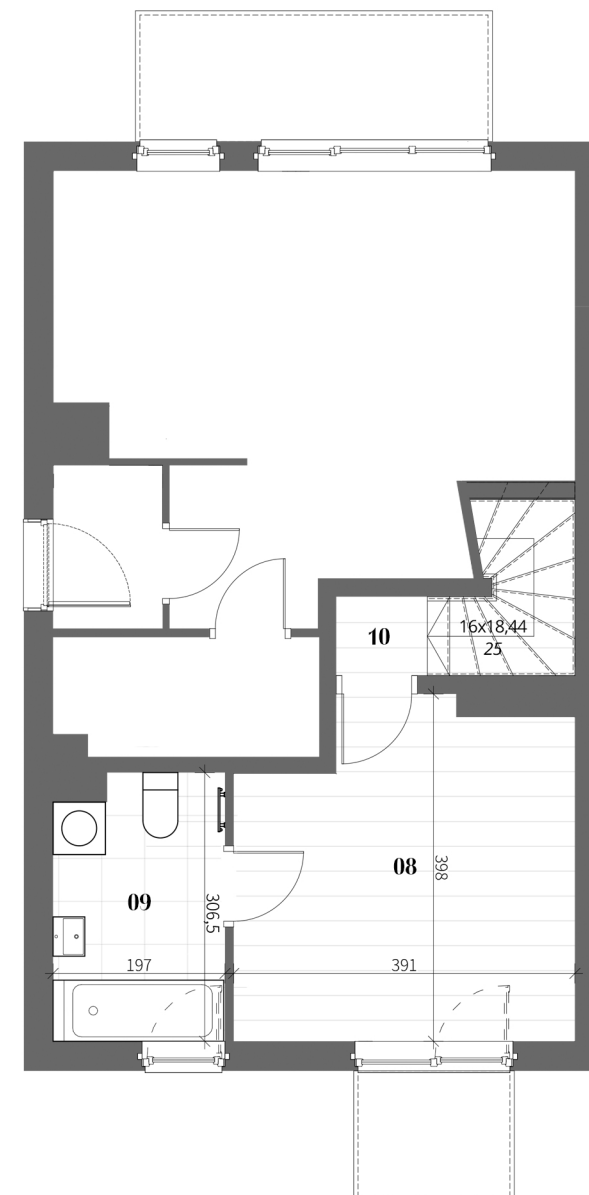
Suma: 74,19 m²

11	ogrody	60 m ^{2*}
----	--------	--------------------

*powierzchnia orientacyjna



PARTER



1. PIĘTRO

INWESTOR:
Geremka Inwestycja spółka z ograniczoną odpowiedzialnością
ul. Ciepłownicza 20, 31-574 Kraków

Niniejszy rysunek jest materiałem prezentacyjnym.
Ze względów techniczno-budowlanych powierzchnie, wymiary i aranżacje mogą ulec zmianie. Ostateczna powierzchnia zostanie obliczona na podstawie obmiaru powykonawczego zgodnie z normą PN-ISO 9836:2022-07
Karta przedstawia przykładowe umeblowanie i wyposażenie nie będące przedmiotem sprzedaży.