

# Geremka inwestycja

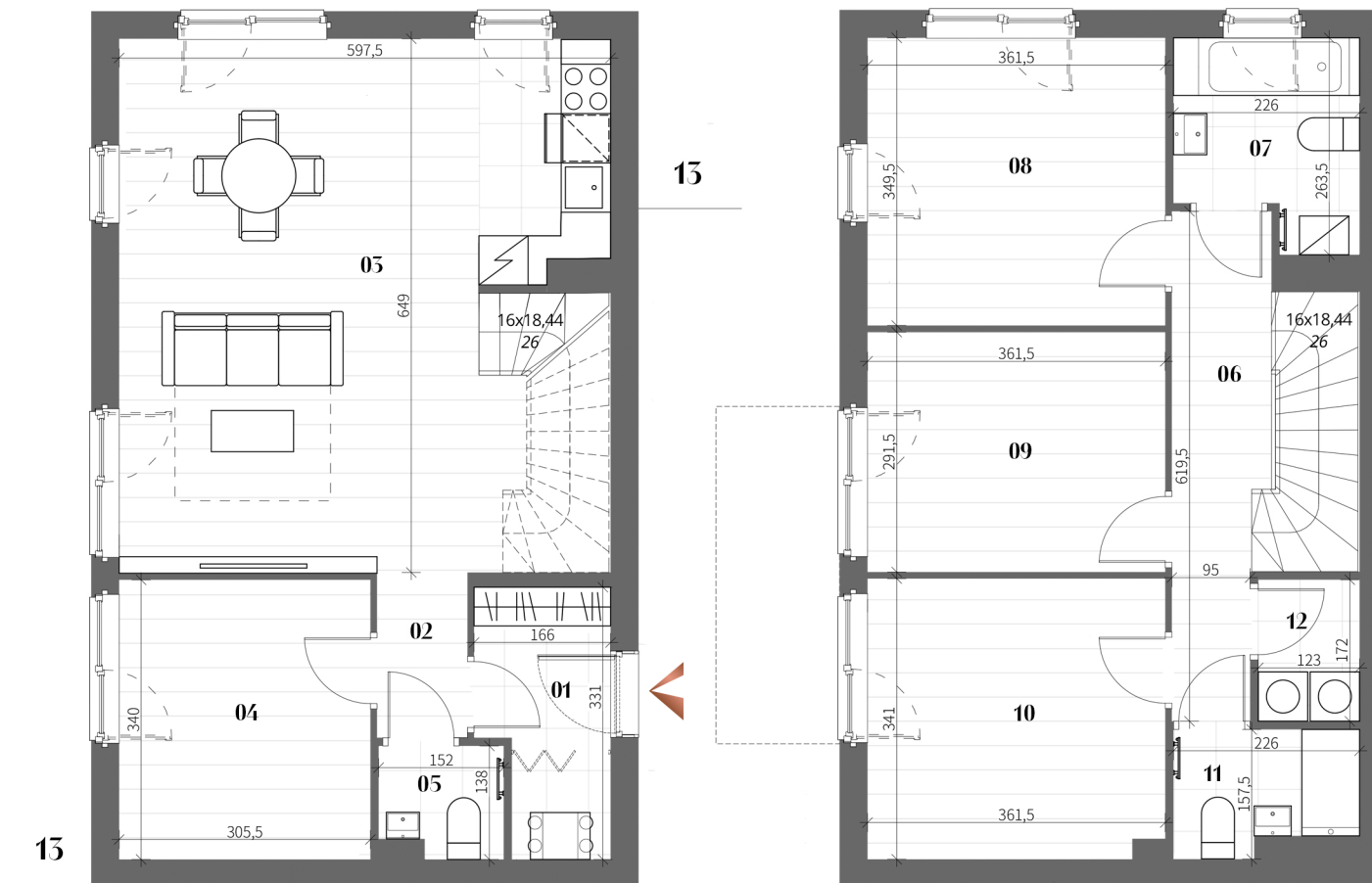
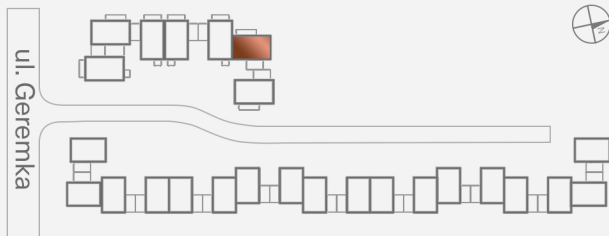
## Mieszkanie 36E/1

### Zestawienie powierzchni

01	przedsiónek	4,77 m <sup>2</sup>
02	komunikacja 1	2,24 m <sup>2</sup>
03	pokój dzienny z aneksem kuchennym	35,10 m <sup>2</sup>
04	pokój 1	10,37 m <sup>2</sup>
05	WC	1,97 m <sup>2</sup>
06	komunikacja 2	6,87 m <sup>2</sup>
07	łazienka 1	5,14 m <sup>2</sup>
08	pokój 2	12,63 m <sup>2</sup>
09	pokój 3	10,55 m <sup>2</sup>
10	pokój 4	12,25 m <sup>2</sup>
11	łazienka 2	3,11 m <sup>2</sup>
12	pralnia	2,11 m <sup>2</sup>

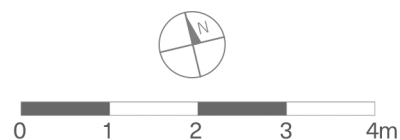
**Suma: 107,11 m<sup>2</sup>**

13	ogrody *powierzchnia orientacyjna	167 m <sup>2*</sup>
----	--------------------------------------	---------------------



**PARTER**

**1. PIĘTRO**



INWESTOR:  
Geremka Inwestycja spółka z ograniczoną odpowiedzialnością  
ul. Ciepłownicza 20, 31-574 Kraków

Niniejszy rysunek jest materiałem prezentacyjnym.  
Ze względów techniczno-budowlanych powierzchnie, wymiary i aranżacje mogą ulec zmianie. Ostateczna powierzchnia zostanie obliczona na podstawie obmiaru powykonawczego zgodnie z normą PN-ISO 9836:2022-07  
Karta przedstawia przykładowe umeblowanie i wyposażenie nie będące przedmiotem sprzedaży.