

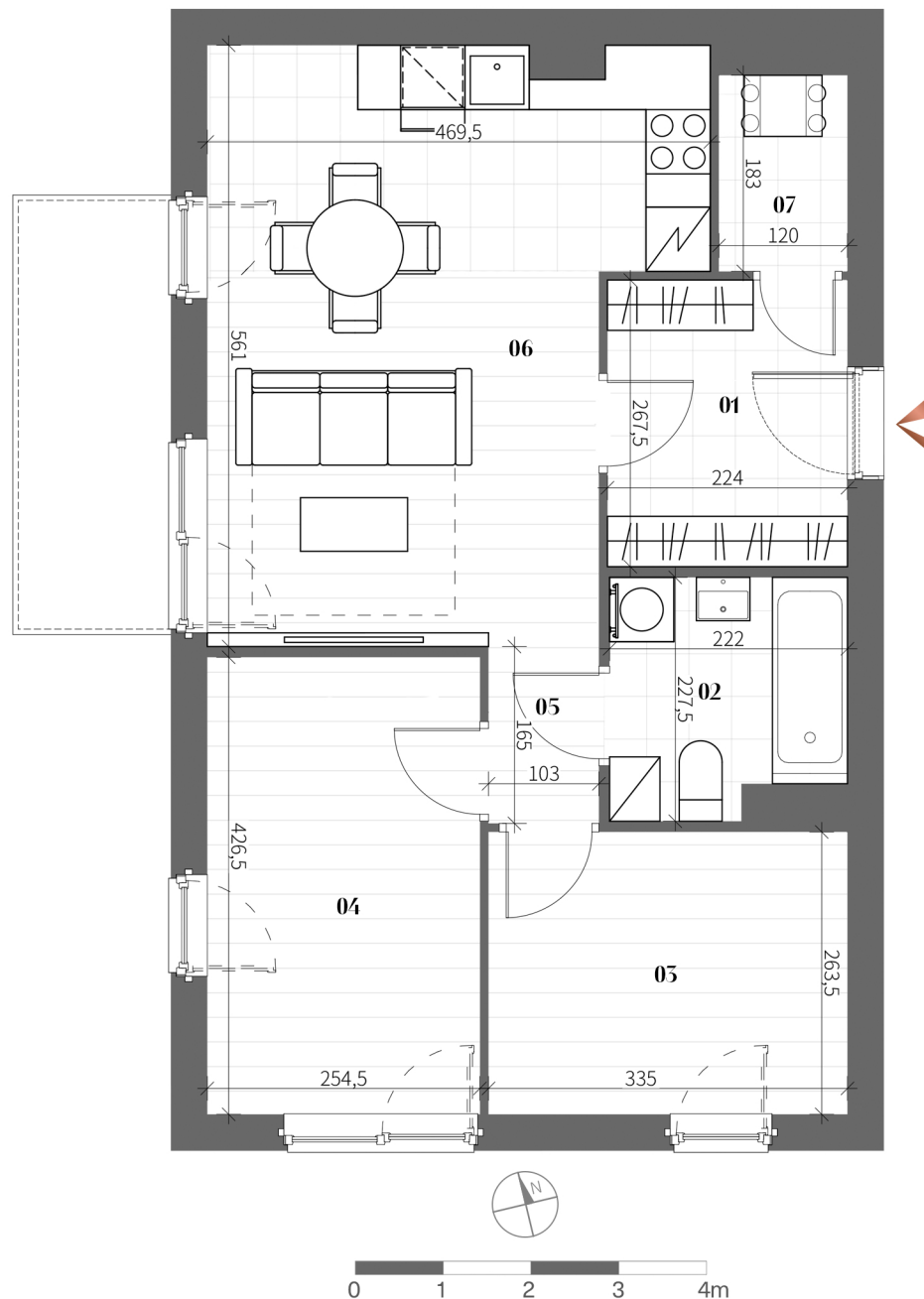
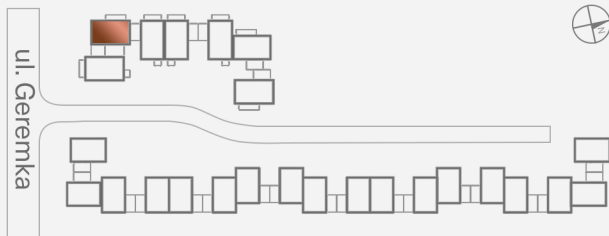
Geremka inwestycja

Mieszkanie 36/2

Zestawienie powierzchni

01	przedsiónek	6,50 m ²
02	łazienka	4,72 m ²
03	pokój 1	8,82 m ²
04	pokój 2	10,87 m ²
05	komunikacja	1,69 m ²
06	pokój dzienny z aneksem kuchennym	22,25 m ²
07	pomieszczenie pomocnicze	1,74 m ²

Suma: 56,59 m²



2. PIĘTRO

INWESTOR:
Geremka Inwestycja spółka z ograniczoną odpowiedzialnością
ul. Ciepłownicza 20, 31-574 Kraków

Niniejszy rysunek jest materiałem prezentacyjnym.
Ze względów techniczno-budowlanych powierzchnie, wymiary i aranżacje mogą ulec zmianie. Ostateczna powierzchnia zostanie obliczona na podstawie obmiaru powykonawczego zgodnie z normą PN-ISO 9836:2022-07
Karta przedstawia przykładowe umeblowanie i wyposażenie nie będące przedmiotem sprzedaży.