

Geremka inwestycja

Mieszkanie 38B/1

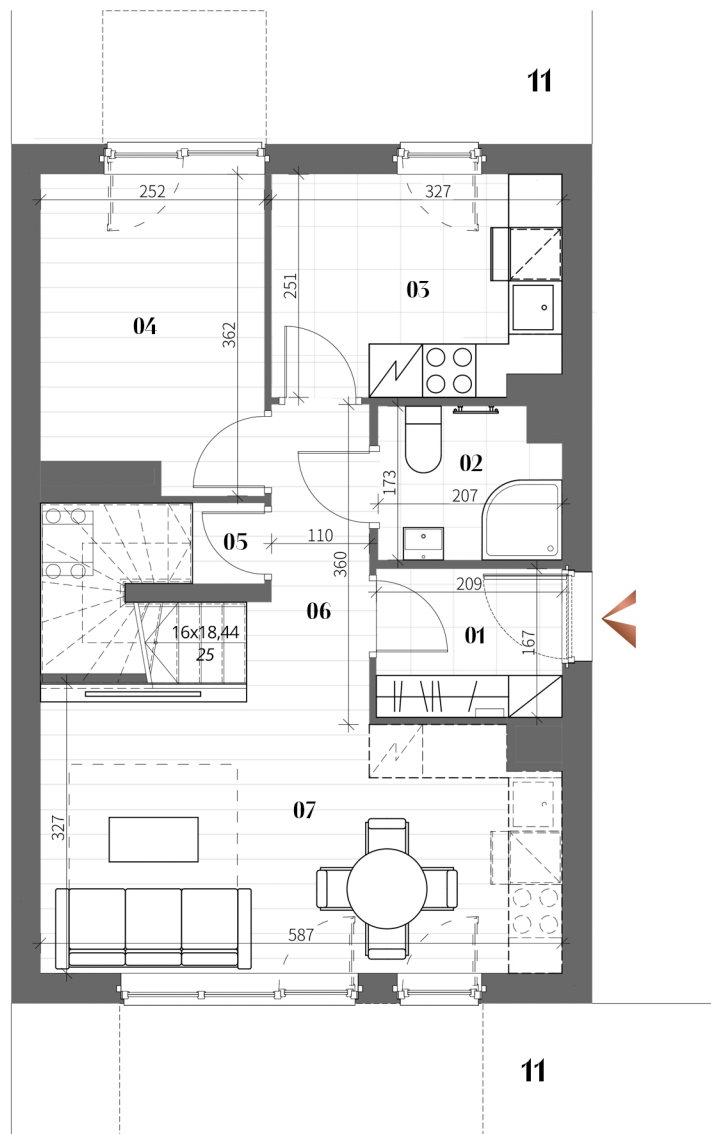
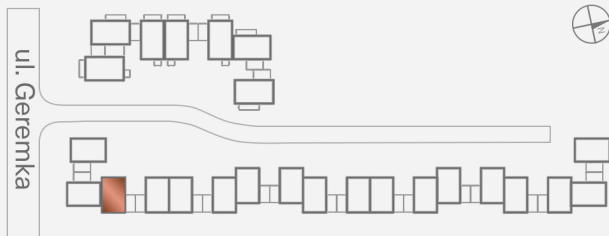
Zestawienie powierzchni

01	przedsiónek	3,51 m ²
02	łazienka 1	3,49 m ²
03	kuchnia	8,02 m ²
04	pomieszczenie pomocnicze 1	8,55 m ²
05	pomieszczenie pomocnicze 2	1,70 m ²
06	komunikacja 1	3,66 m ²
07	pokój dzienny z możliwością wydzielenia aneksu kuchennego	17,72 m ²
08	pomieszczenie pomocnicze 3	12,15 m ²
09	łazienka 2	4,67 m ²
10	komunikacja 2	1,14 m ²

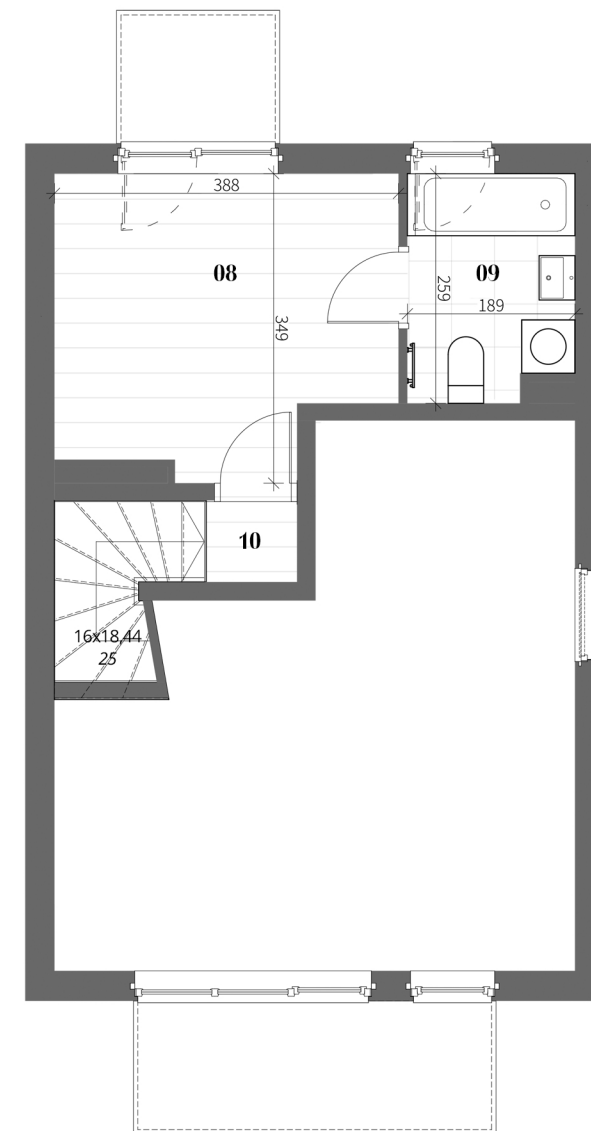
Suma: 64,61 m²

11	ogrody	52 m ^{2*}
----	--------	--------------------

*powierzchnia orientacyjna



PARTER



1. PIĘTRO

INWESTOR:
Geremka Inwestycja spółka z ograniczoną odpowiedzialnością
ul. Ciepłownicza 20, 31-574 Kraków

Niniejszy rysunek jest materiałem prezentacyjnym.

Ze względów techniczno-budowlanych powierzchnie, wymiary i aranżacje mogą ulec zmianie. Ostateczna powierzchnia zostanie obliczona na podstawie obmiaru powykonawczego zgodnie z normą PN-ISO 9836:2022-07

Karta przedstawia przykładowe umeblowanie i wyposażenie nie będące przedmiotem sprzedaży.