

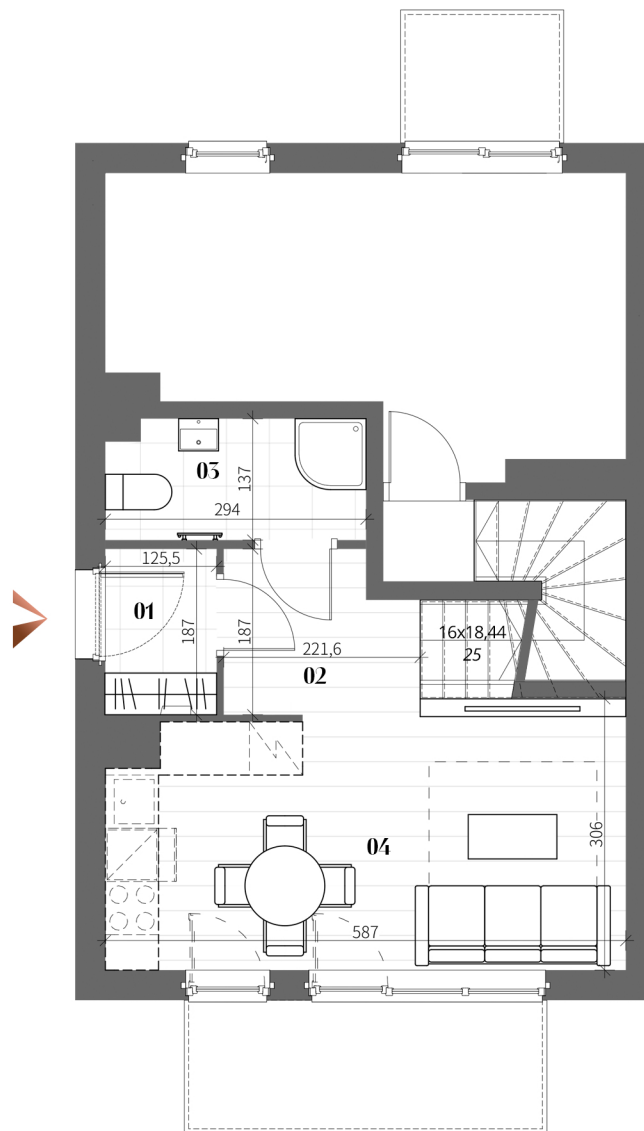
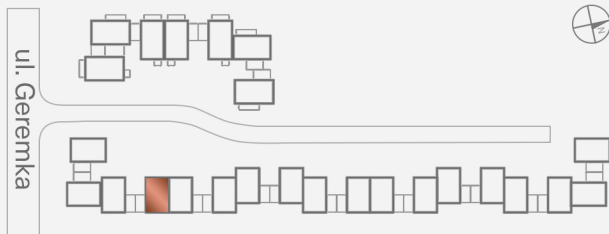
Geremka inwestycja

Mieszkanie 38C/2

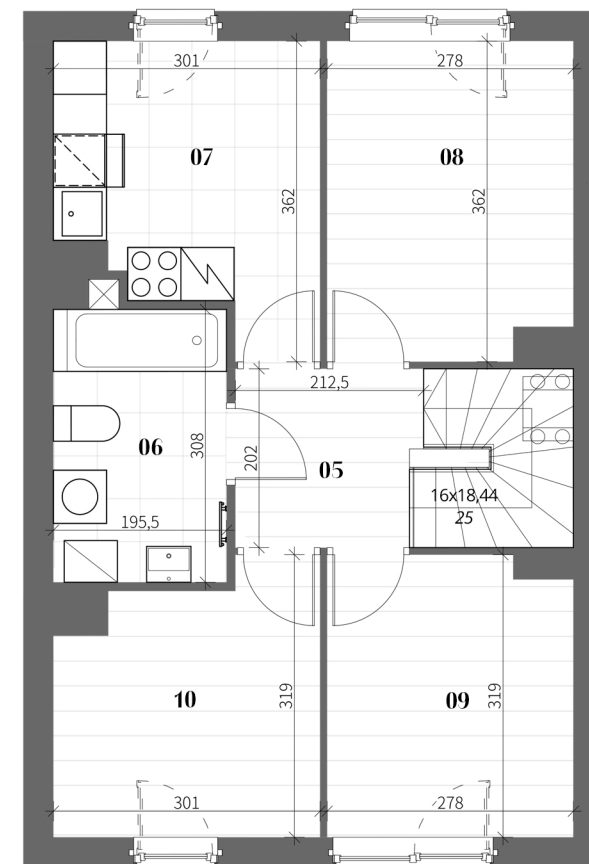
Zestawienie powierzchni

01	przedsiónek	2,36 m ²
02	komunikacja 1	3,57 m ²
03	łazienka 1	3,95 m ²
04	pokój dzienny z możliwością wydzielenia aneksu kuchennego	16,99 m ²
05	komunikacja 2	4,08 m ²
06	łazienka 2	6,17 m ²
07	kuchnia	9,02 m ²
08	pomieszczenie pomocnicze	9,57 m ²
09	pokój 1	8,61 m ²
10	pokój 2	8,45 m ²

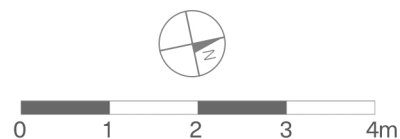
Suma: 72,77 m²



1. PIĘTRO



2. PIĘTRO



INWESTOR:
Geremka Inwestycja spółka z ograniczoną odpowiedzialnością
ul. Ciepłownicza 20, 31-574 Kraków

Niniejszy rysunek jest materiałem prezentacyjnym.
Ze względów techniczno-budowlanych powierzchnie, wymiary i aranżacje mogą ulec zmianie. Ostateczna powierzchnia zostanie obliczona na podstawie obmiaru powykonawczego zgodnie z normą PN-ISO 9836:2022-07
Karta przedstawia przykładowe umeblowanie i wyposażenie nie będące przedmiotem sprzedaży.