

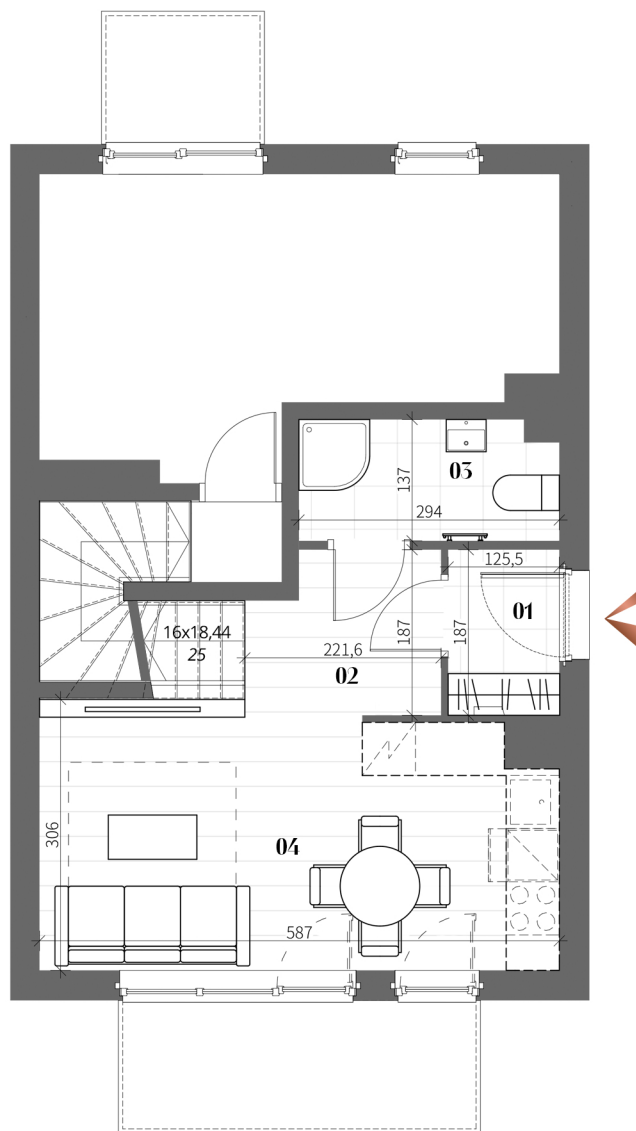
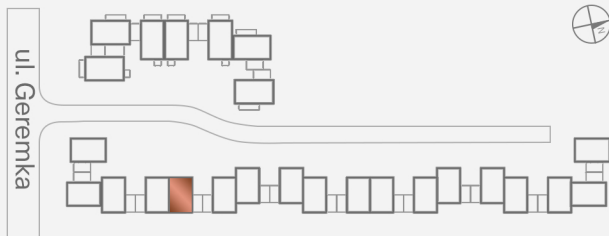
Geremka inwestycja

Mieszkanie 38D/2

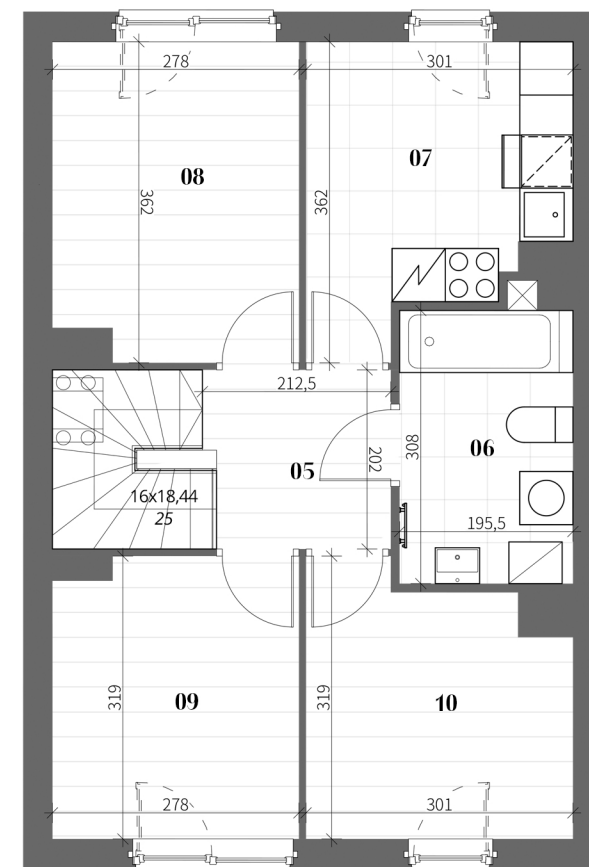
Zestawienie powierzchni

01	przedsiónek	2,37 m ²
02	komunikacja 1	3,54 m ²
03	łazienka 1	3,95 m ²
04	pokój dzienny z możliwością wydzielenia aneksu kuchennego	17,11 m ²
05	komunikacja 2	4,09 m ²
06	łazienka 2	6,16 m ²
07	kuchnia	8,93 m ²
08	pomieszczenie pomocnicze	9,72 m ²
09	pokój 1	8,59 m ²
10	pokój 2	8,37 m ²

Suma: 72,83 m²



1. PIĘTRO



2. PIĘTRO

INWESTOR:
Geremka Inwestycja spółka z ograniczoną odpowiedzialnością
ul. Ciepłownicza 20, 31-574 Kraków

Niniejszy rysunek jest materiałem prezentacyjnym.

Ze względów techniczno-budowlanych powierzchnie, wymiary i aranżacje mogą ulec zmianie. Ostateczna powierzchnia zostanie obliczona na podstawie obmiaru powykonawczego zgodnie z normą PN-ISO 9836:2022-07

Karta przedstawia przykładowe umeblowanie i wyposażenie nie będące przedmiotem sprzedaży.