

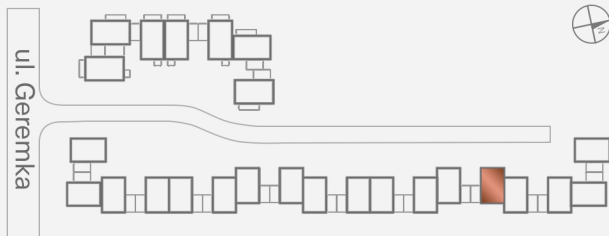
Geremka inwestycja

Mieszkanie 38N/2

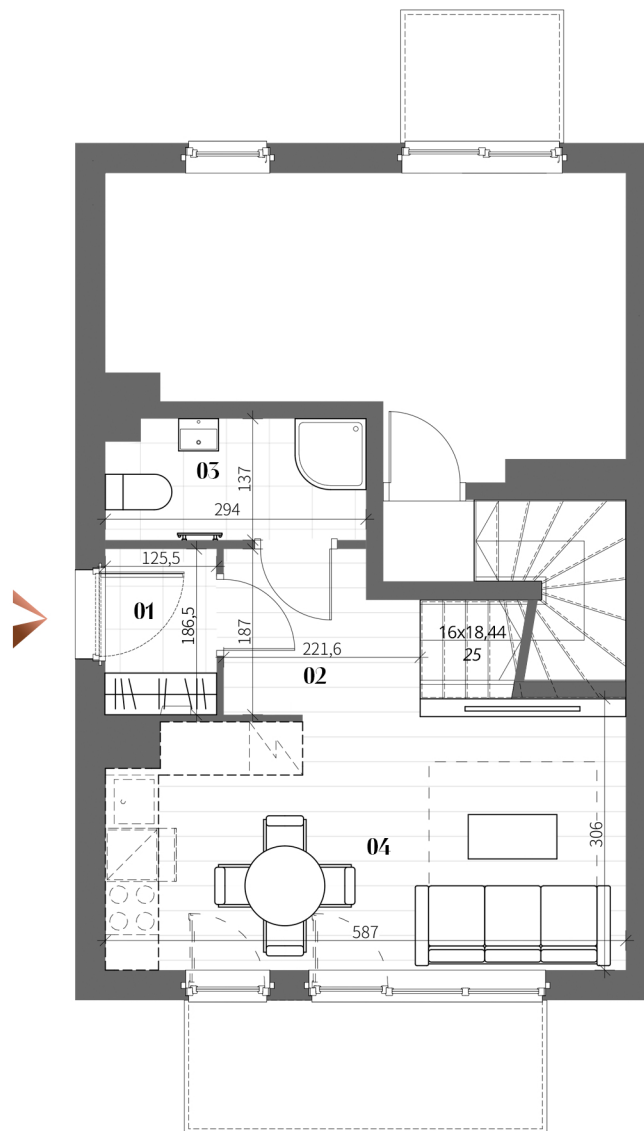
Zestawienie powierzchni

01	przedsiónek	2,36 m ²
02	komunikacja 1	3,56 m ²
03	łazienka 1	3,96 m ²
04	pokój dzienny z możliwością wydzielenia aneksu kuchennego	16,92 m ²
05	komunikacja 2	4,13 m ²
06	łazienka 2	6,14 m ²
07	kuchnia	8,97 m ²
08	pomieszczenie pomocnicze	9,73 m ²
09	pokój 1	8,59 m ²
10	pokój 2	8,39 m ²

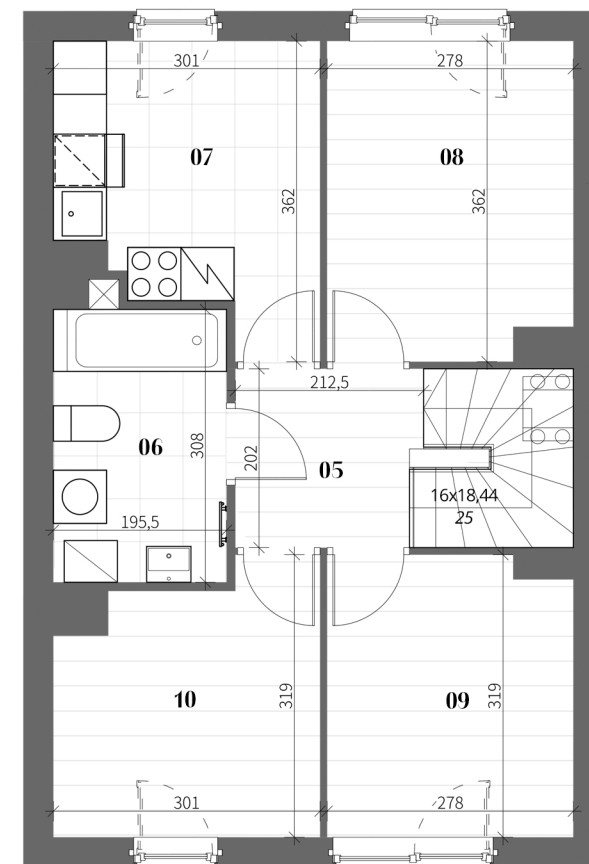
Suma: 72,75 m²



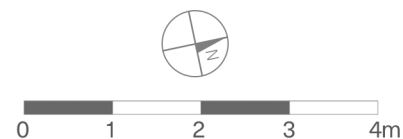
INWESTOR:
Geremka Inwestycja spółka z ograniczoną odpowiedzialnością
ul. Ciepłownicza 20, 31-574 Kraków



1. PIĘTRO



2. PIĘTRO



Niniejszy rysunek jest materiałem prezentacyjnym.

Ze względów techniczno-budowlanych powierzchnie, wymiary i aranżacje mogą ulec zmianie. Ostateczna powierzchnia zostanie obliczona na podstawie obmiaru powykonawczego zgodnie z normą PN-ISO 9836:2022-07

Karta przedstawia przykładowe umeblowanie i wyposażenie nie będące przedmiotem sprzedaży.