

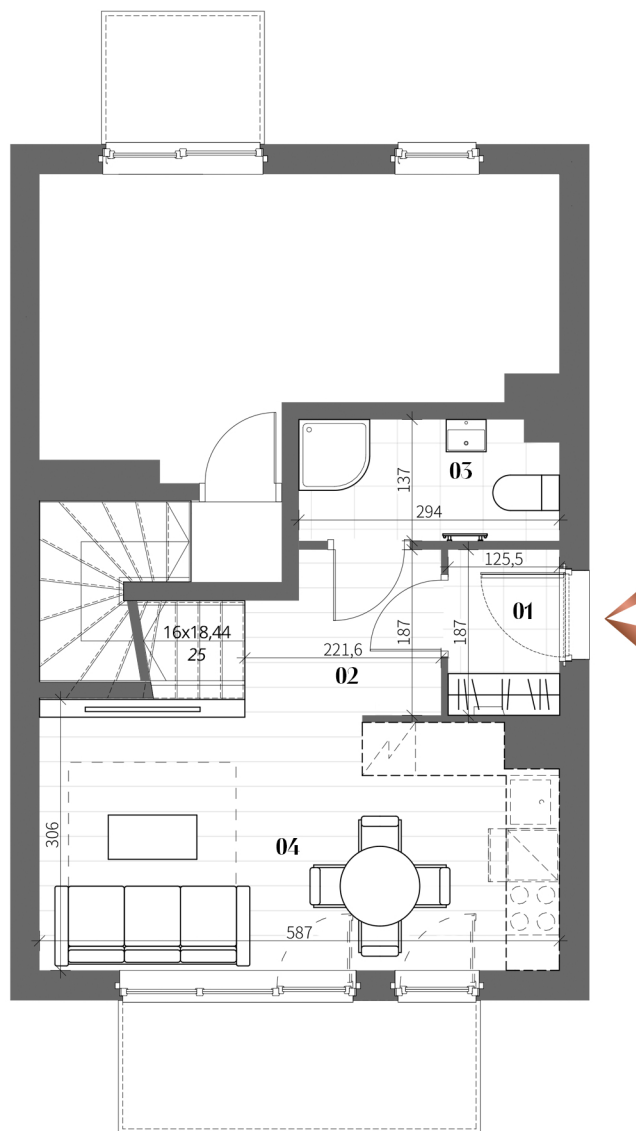
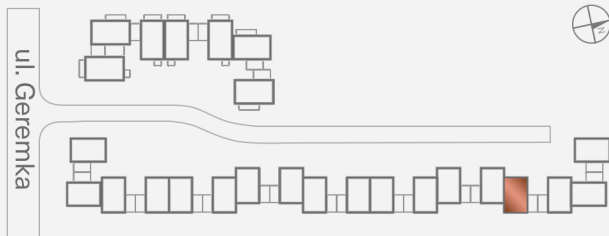
# Geremka inwestycja

## Mieszkanie 38P/2

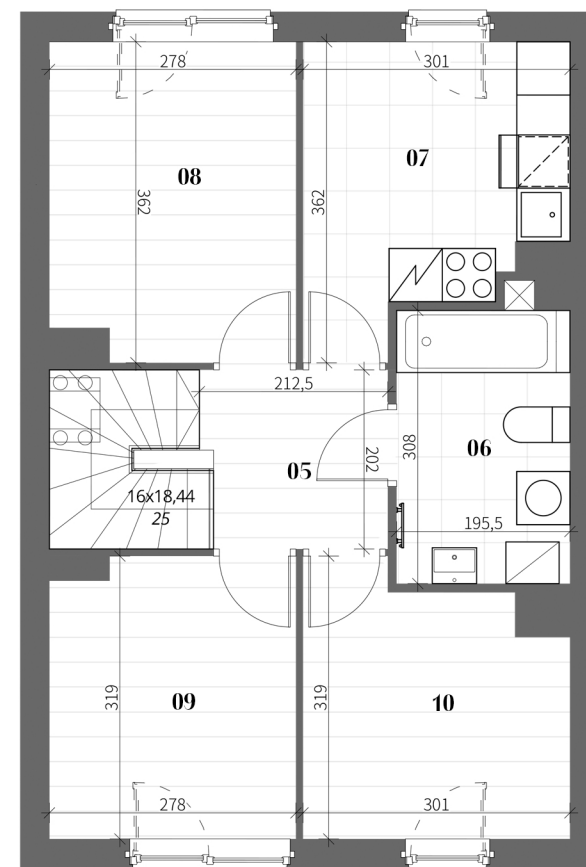
### Zestawienie powierzchni

01	przedsiónek	2,35 m <sup>2</sup>
02	komunikacja 1	3,58 m <sup>2</sup>
03	łazienka 1	3,92 m <sup>2</sup>
04	pokój dzienny z możliwością wydzielenia aneksu kuchennego	17,00 m <sup>2</sup>
05	komunikacja 2	4,07 m <sup>2</sup>
06	łazienka 2	6,12 m <sup>2</sup>
07	kuchnia	8,99 m <sup>2</sup>
08	pomieszczenie pomocnicze	9,60 m <sup>2</sup>
09	pokój 1	8,55 m <sup>2</sup>
10	pokój 2	8,47 m <sup>2</sup>

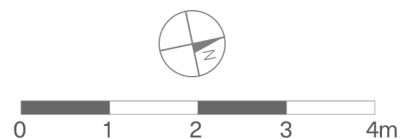
**Suma: 72,65 m<sup>2</sup>**



1. PIĘTRO



2. PIĘTRO



INWESTOR:  
Geremka Inwestycja spółka z ograniczoną odpowiedzialnością  
ul. Ciepłownicza 20, 31-574 Kraków

Niniejszy rysunek jest materiałem prezentacyjnym.  
Ze względów techniczno-budowlanych powierzchnie, wymiary i aranżacje mogą ulec zmianie. Ostateczna powierzchnia zostanie obliczona na podstawie  
obmiaru powykonawczego zgodnie z normą PN-ISO 9836:2022-07  
Karta przedstawia przykładowe umeblowanie i wyposażenie nie będące przedmiotem sprzedaży.