

Geremka inwestycja

Mieszkanie 38R/1

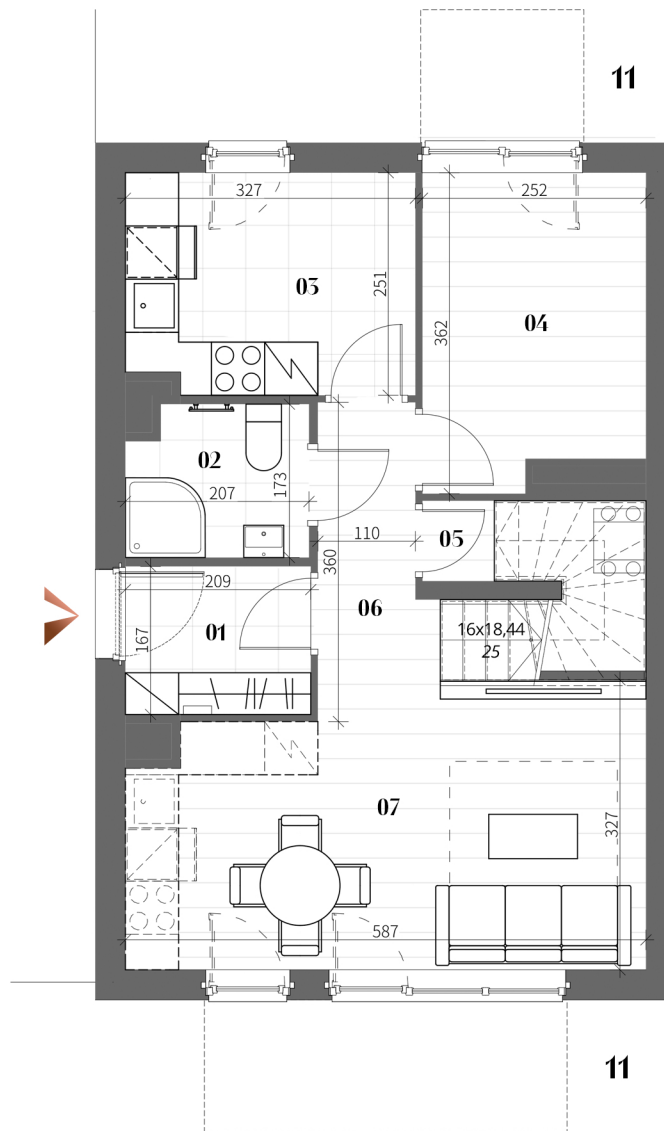
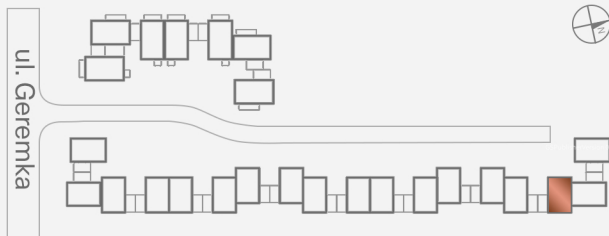
Zestawienie powierzchni

01	przedsiónek	3,46 m ²
02	łazienka 1	3,45 m ²
03	kuchnia	8,13 m ²
04	pomieszczenie pomocnicze 1	8,54 m ²
05	pomieszczenie pomocnicze 2	1,70 m ²
06	komunikacja 1	3,71 m ²
07	pokój dzienny z możliwością wydzielenia aneksu kuchennego	17,68 m ²
08	pomieszczenie pomocnicze 3	12,01 m ²
09	łazienka 2	4,65 m ²
10	komunikacja 2	1,13 m ²

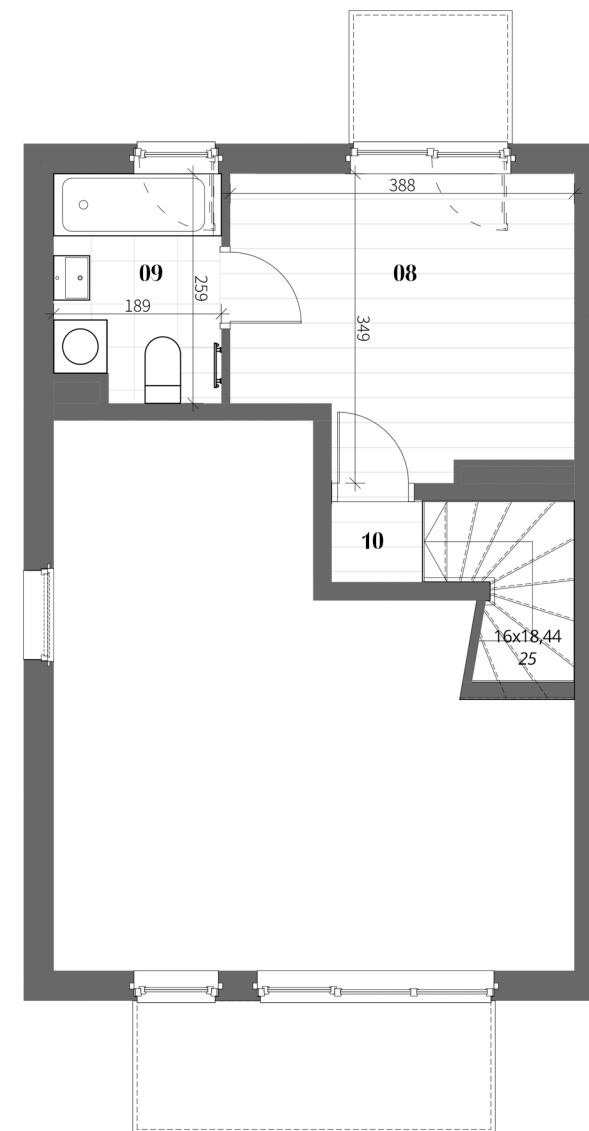
Suma: 64,46 m²

11	ogrody	60 m ^{2*}
----	--------	--------------------

*powierzchnia orientacyjna



PARTER



1. PIĘTRO

INWESTOR:
Geremka Inwestycja spółka z ograniczoną odpowiedzialnością
ul. Ciepłownicza 20, 31-574 Kraków

Niniejszy rysunek jest materiałem prezentacyjnym.

Ze względów techniczno-budowlanych powierzchnie, wymiary i aranżacje mogą ulec zmianie. Ostateczna powierzchnia zostanie obliczona na podstawie obmiaru powykonawczego zgodnie z normą PN-ISO 9836:2022-07

Karta przedstawia przykładowe umeblowanie i wyposażenie nie będące przedmiotem sprzedaży.