

# Geremka inwestycja

## Mieszkanie 38S/1

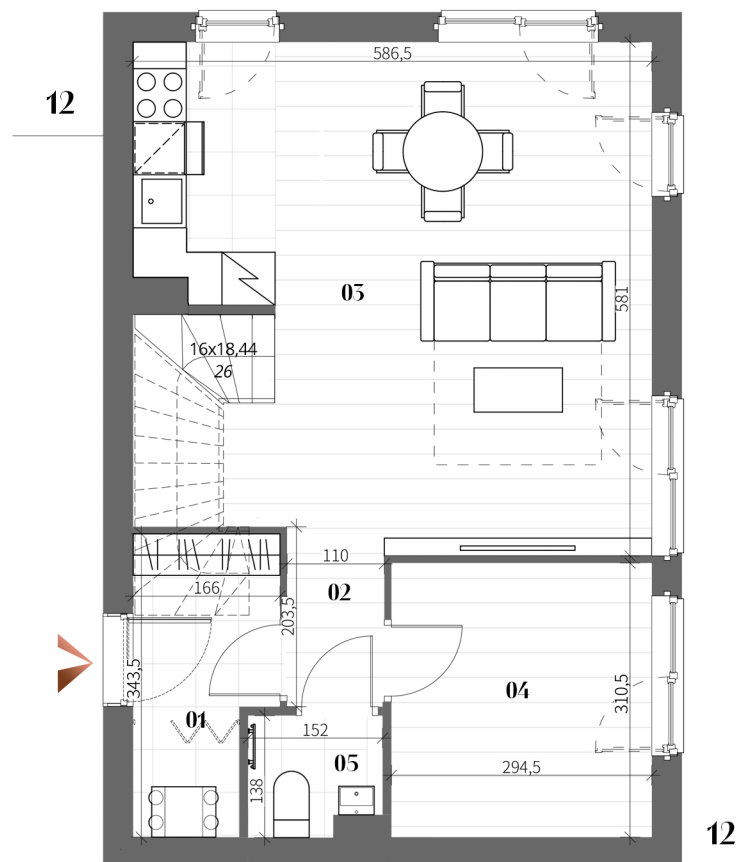
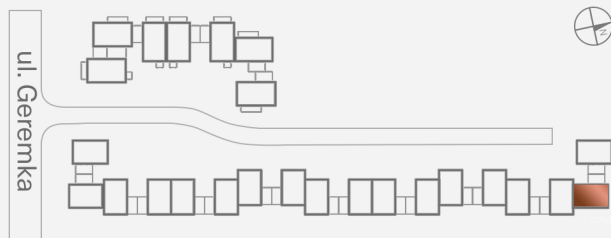
### Zestawienie powierzchni

01	przedsiónek	4,86 m <sup>2</sup>
02	komunikacja 1	1,79 m <sup>2</sup>
03	pokój dzienny z aneksem kuchennym	30,34 m <sup>2</sup>
04	pokój 1	9,11 m <sup>2</sup>
05	wc	2,15 m <sup>2</sup>
06	komunikacja 2	6,05 m <sup>2</sup>
07	łazienka 1	4,95 m <sup>2</sup>
08	pokój 2	10,54 m <sup>2</sup>
09	pokój 3	10,20 m <sup>2</sup>
10	pokój 4	10,13 m <sup>2</sup>
11	łazienka 2	4,21 m <sup>2</sup>

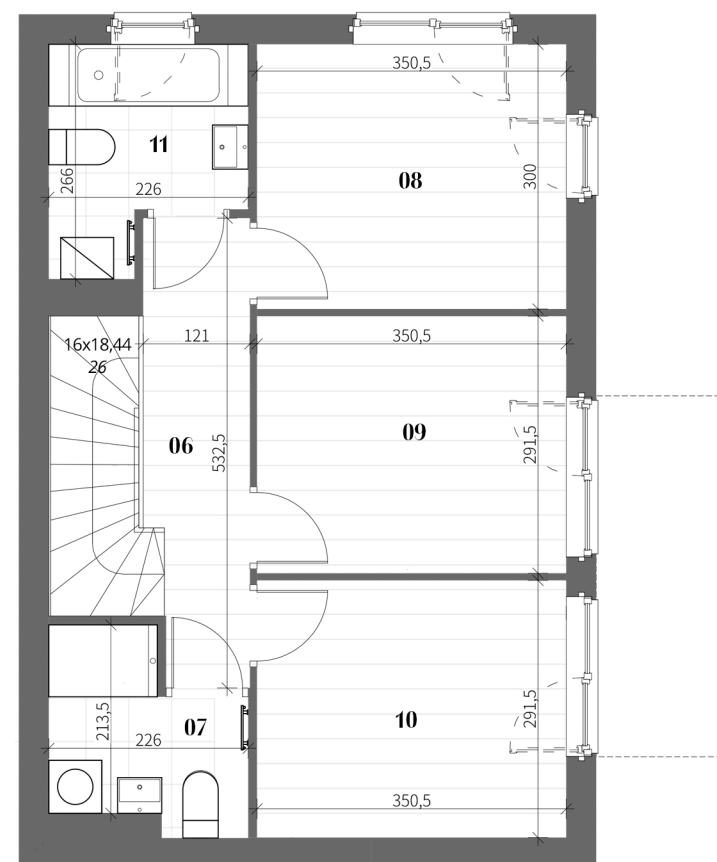
**Suma: 94,33 m<sup>2</sup>**

12	ogrody	149 m <sup>2*</sup>
----	--------	---------------------

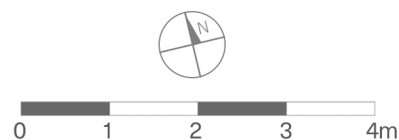
\*powierzchnia orientacyjna



**PARTER**



**1. PIĘTRO**



INWESTOR:  
Geremka Inwestycja spółka z ograniczoną odpowiedzialnością  
ul. Ciepłownicza 20, 31-574 Kraków

Niniejszy rysunek jest materiałem prezentacyjnym.  
Ze względów techniczno-budowlanych powierzchnie, wymiary i aranżacje mogą ulec zmianie. Ostateczna powierzchnia zostanie obliczona na podstawie obmiaru powykonawczego zgodnie z normą PN-ISO 9836:2022-07  
Karta przedstawia przykładowe umeblowanie i wyposażenie nie będące przedmiotem sprzedaży.