

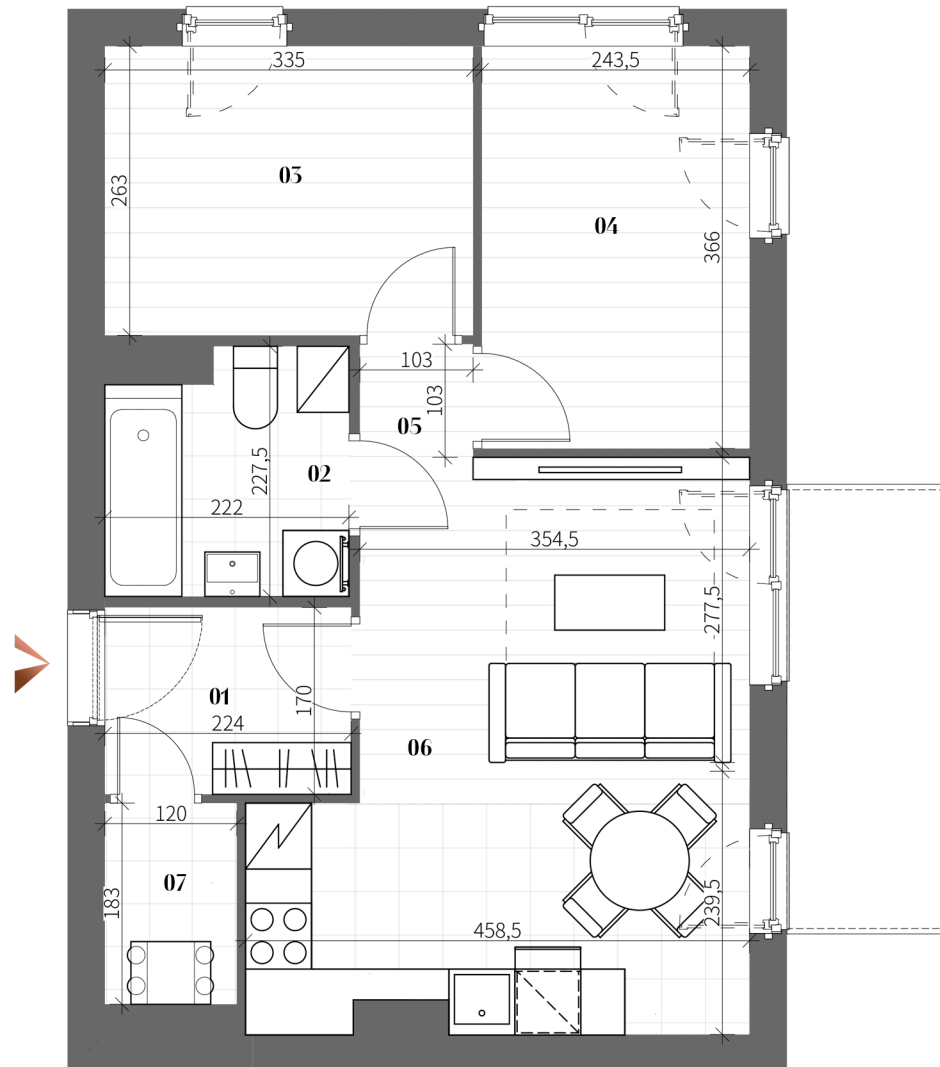
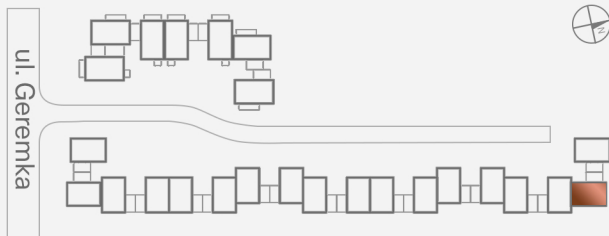
# Geremka inwestycja

## Mieszkanie 38S/2

### Zestawienie powierzchni

01	przedsiónek	3,62 m <sup>2</sup>
02	łazienka	4,70 m <sup>2</sup>
03	pokój 1	8,78 m <sup>2</sup>
04	pokój 2	8,93 m <sup>2</sup>
05	komunikacja	1,07 m <sup>2</sup>
06	pokój dzienny z aneksem kuchennym	20,45 m <sup>2</sup>
07	pomieszczenie pomocnicze	2,18 m <sup>2</sup>

**Suma: 49,73 m<sup>2</sup>**



**2. PIĘTRO**

#### INWESTOR:

Geremka Inwestycja spółka z ograniczoną odpowiedzialnością  
ul. Ciepłownicza 20, 31-574 Kraków

Niniejszy rysunek jest materiałem prezentacyjnym.

Ze względów techniczno-budowlanych powierzchnie, wymiary i aranżacje mogą ulec zmianie. Ostateczna powierzchnia zostanie obliczona na podstawie obmiaru powykonawczego zgodnie z normą PN-ISO 9836:2022-07

Karta przedstawia przykładowe umeblowanie i wyposażenie nie będące przedmiotem sprzedaży.