

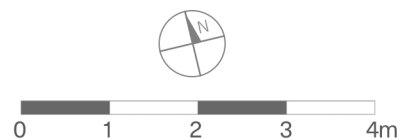
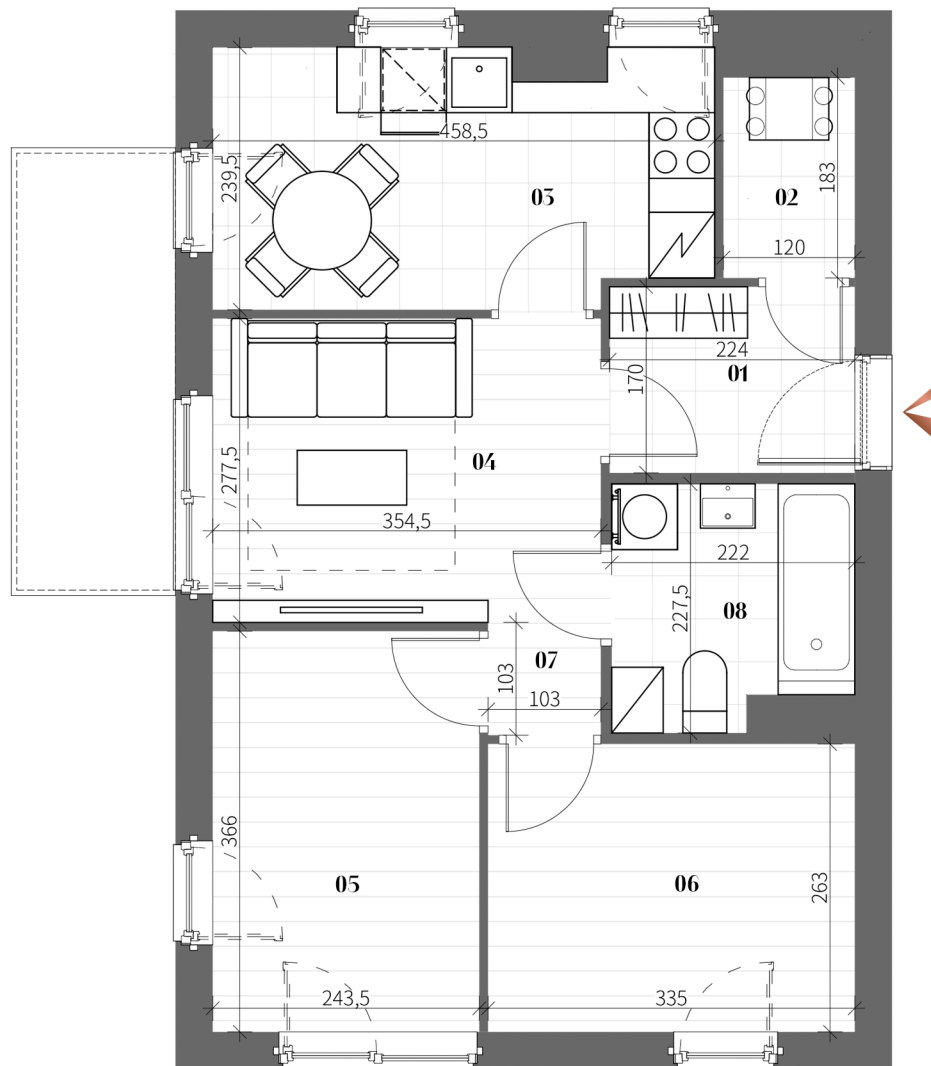
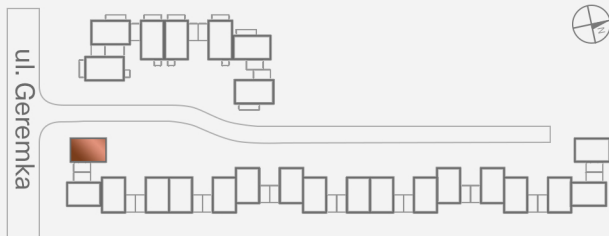
Geremka inwestycja

Mieszkanie 38/2

Zestawienie powierzchni

01	przedsiónek	3,80 m ²
02	pomieszczenie pomocnicze	1,92 m ²
03	kuchnia	10,33 m ²
04	pokój dzienny	9,77 m ²
05	pokój 1	8,81 m ²
06	pokój 2	8,80 m ²
07	komunikacja	1,05 m ²
08	łazienka	4,70 m ²

Suma: 49,18 m²



2. PIĘTRO

INWESTOR:
Geremka Inwestycja spółka z ograniczoną odpowiedzialnością
ul. Ciepłownicza 20, 31-574 Kraków

Niniejszy rysunek jest materiałem prezentacyjnym.
Ze względów techniczno-budowlanych powierzchnie, wymiary i aranżacje mogą ulec zmianie. Ostateczna powierzchnia zostanie obliczona na podstawie obmiaru powykonawczego zgodnie z normą PN-ISO 9836:2022-07
Karta przedstawia przykładowe umeblowanie i wyposażenie nie będące przedmiotem sprzedaży.